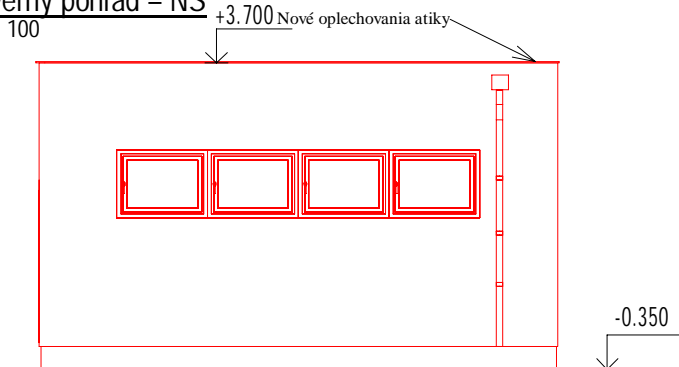


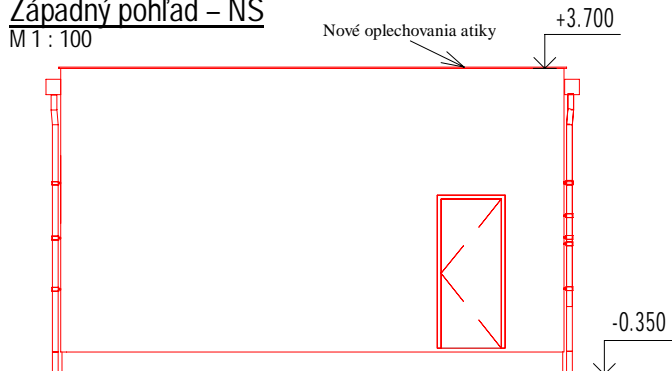
Severný pohľad – NS

M 1 : 100



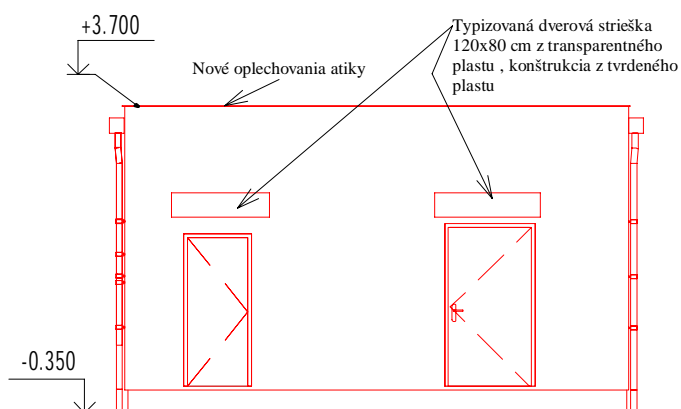
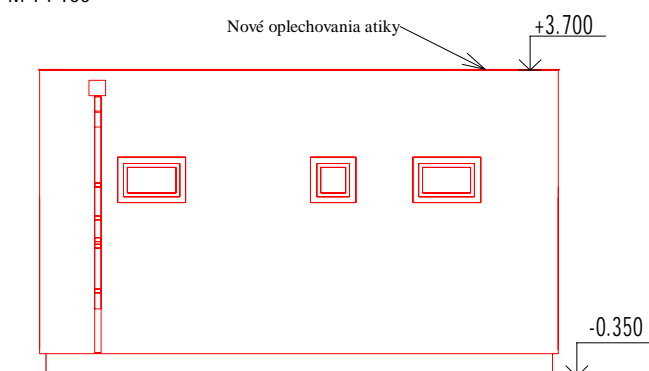
Západný pohľad – NS

M 1 : 100



Južný pohľad – NS

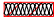


M 1 : 100



Východný pohľad – NS

M 1 : 100

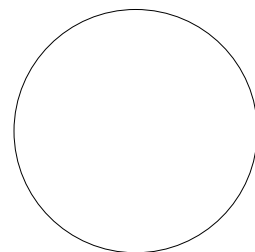
LEGENDA MATERIÁLOV :

-  KZ1 - Zateplenie - minerálna vlna hr. 80 mm
-  Domurovky z tvaroviek Ytong na lepiacú maltu
-  XPS - Zateplenie sokla - polystyrén XPS hr. 80 mm + nopová fólia

NÁVRH ZATEPLENIA :

Obvodové steny - tepelná izolácia z minerálnej vlny v hr. 80 mm
 Ostenia a nadpražia - tepelná izolácia z minerálnej vlny v hr. 30 mm
 Sokel - polystyrén XPS hr. 60 mm
 Strop - tepelná izolácia z EPS 200S, hr. 100 mm

-PRI REALIZÁCI POSTUPOVAŤ V SÚLADE S PLATNÝMI STN EN
 -PRI REALIZÁCI STAVEBNÉ VÝKRESY PREKONTROLOVAŤ A VŠETKY NEZROVNALOSTI KONZULTOVAŤ S PROJEKTANTOM !!!!
 -NÁKRESY JEDNOTLIVÝCH VÝROBKOV VO VÝKAZOCH NENAHRÁDZAJÚ VÝROBNÚ ANI DIELENSKÚ DOKUMENTÁCIU
 - PODROBNOSTI V PD SA MUSIA VYKONAŤ V ZMYSLE PLATNÝCH RESP. ZÁVAZNÝCH STN, SCHVÁLENÝCH TECHNOLOG. POSTUPOCH PODÁVAŤ TAK, ABY DIELO SPLŇALO FUNKČNÉ PREDPOKLADY PRE PROJEKTOVANIE K ÚČELU VYUŽITIA
 - V PRÍPADE ZISTENIA NEJASNOSTÍ SKUTKOVÉHO STAVU S PROJEKTOVÝM RIEŠENÍM JE POTREBNÉ KONTAKTOVAŤ PROJEKTANTA



ZODP. PROJEKTANT:	VYPRACOVAL	KONTROLOVAL	Progressum, s.r.o. Jenisejská 59 Košice- mestská časť Nad jazerom 040 12	
Ing. Pavol Juhas	Ing. Pavol Juhas	Ing. Pavol Juhas		
INVESTOR : Mesto Košice, Trieda SNP 48/A, 040 11 Košice				
MIESTO STAVBY : Kalinovská 9, 040 22 Košice		K.ú. : Furča, č.p. 3647		
NÁZOV STAVBY: Zníženie energetickej náročnosti budovy a opatrenia na zmiernenie a prispôsobenie sa nepriaznivým dôsledkom zmeny klímy, Materská škola, Kalinovská 9, Košice			FORMAT:	
OBJEKT : KOČIKÁREŇ			DÁTUM	01/ 2020
			STUPEŇ PD	RP
NÁZOV VÝKRESU: Pohľady - Novy stav			MIERKA 1 : 100	Č.VÝKRESU A-39